



しばた

社協だより

SHIBATA SHAKYO NEWSLETTER



— 笑顔、つながる。あなたを、ささえる。 —

社会福祉協議会

令和

8

年度

一般世帯会費に

ご理解とご協力をお願いします!

市民の皆様をはじめ、関係団体や行政の皆様と連携し、誰もが住み慣れた地域で安心して暮らせる「福祉のまちづくり」を目指して活動しています。

市民の皆様の暮らしに関する困りごとやご不安の軽減に役立つよう、事業に取り組んでいきます。

何卒、私どもの事業の趣旨にご賛同をいただき「社会福祉協議会費（一般世帯会費）」へのご協力を賜りますようお願い申し上げます。

ご依頼期間

4月1日(水)~5月8日(金)

を目的に

各地区自治会・町内会を通じて
納入をお願いいたします。

※税制上の優遇措置の対象となる場合があります(2000円を超える場合)。詳しくはお問い合わせください。

このような活動で大切にに使わせていただきます



除雪など暮らしの困りごとサポート



ふくし出前講座



地域における防災活動支援



新発田社協
マスコットキャラクター
うーさん

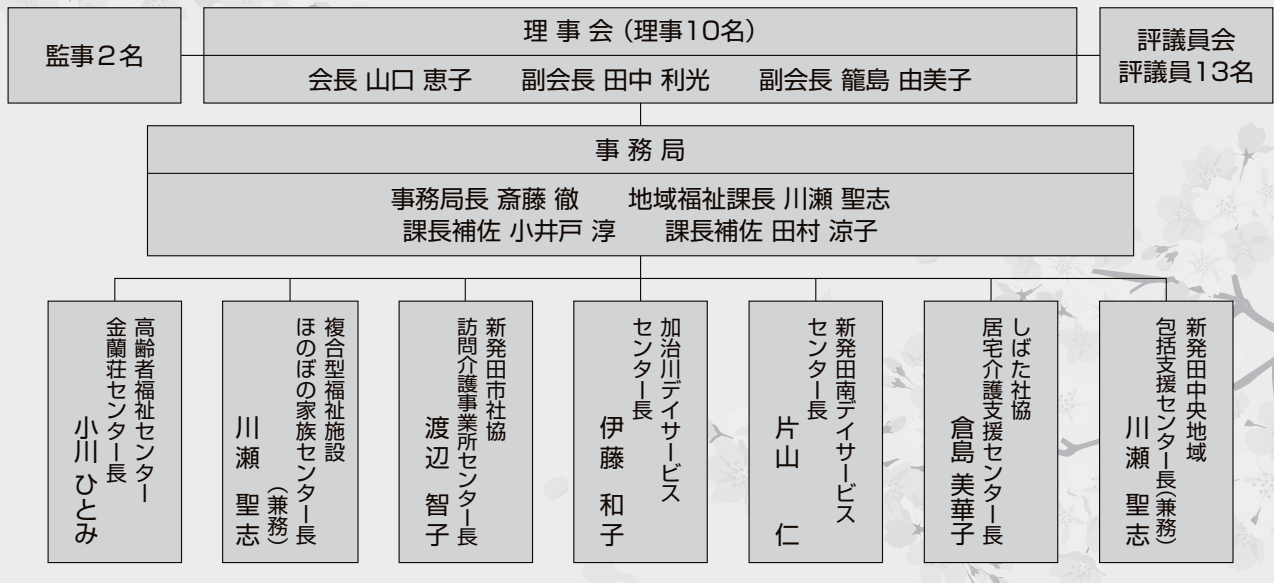
掲載内容 —TOPIC—

1. 社協会費のご依頼について
2. 令和8年度 会長表彰 推薦について
3. 気軽に集える地域のサロン
4. 得意を活かしてボランティアしてみませんか?
5. 善意の寄付お礼



令和
8年度

新発田市社会福祉協議会の組織図

令和
8年度

お子さまから高齢の方まで参加できるものたくさん準備しています！

年間イベントスケジュール(予定)

7月

- ・ふくし相談会 会場 ボランティアセンター
- ・地域みまもり隊の集い
会場 金蘭荘



8月

- ・ボランティア♥きっかけ講座
- ・ふれ愛ワークDAYキャンプ
- ・Summer倶楽部ふくし(全8講座予定)
- ・市民後見人養成研修(12月まで)



9月

- ・防災フォーラム



10月

- ・ボランティアフェスティバル 25日(日)
会場 カルチャーセンター
- ・若者支援セミナー



11月

- ・ふくしの集い 29日(日)
会場 市民文化会館

12月

- ・ふくし相談会 会場 ボランティアセンター
- ・災害ボランティアセンター
設置訓練



開催日は変更となる可能性がありますのでご了承ください。開催日時や内容については、近くなりましたら「しばた社協だより」にてご案内させていただきます。

《年間を通して行われる事業》※事業について知りたい! などお気軽にお問い合わせください

【若者交流会(第1・3金曜日)】

- ①第1金曜日 18:00~20:00
- ②第3金曜日 13:30~15:30

【親のサロン(奇数月 第3金曜日)】

19:00~20:30

【やさしいお弁当(月4回)】

夕食用(15:30~配達)
対象地区 市内全域

【ほのぼの家族・子育て支援センター】

~不安を解消して、安心な子育てを!~
子育て中または今後、妊娠・出産を迎えるご家庭等で、日常的な困りごとや悩みがある際は普段のセンター利用の中で個別相談が可能です。専門の職員がおりますので、お気軽にお声掛けください。

親子の絆づくり
プログラムを開催します!



詳しくは
二次元コードを
参照ください!





令和8年度 新発田市社会福祉協議会長表彰 表彰者の推薦について

社会福祉協議会では、社会福祉やボランティアの向上に尽くされた方への表彰として、下記表彰区分による推薦を受け付けております。

○推薦方法

推薦書を社会福祉協議会へ提出してください。推薦書および要項は窓口又はホームページより取得できます。

○表彰区分

市内において、社会福祉事業やボランティア活動に特に功労のあった個人又は団体・企業
(現在も活動が顕著な方が対象)

【個人】

- (ア) 団体に所属せず1年以上継続して活動
- (イ) 団体に所属しながら10年以上継続して活動

【団体・企業】

5年以上継続して活動
※既に市民表彰等の公的な表彰を受けている個人・団体は対象となりません。

○推薦受付期間

令和8年5月8日(金)まで

○問い合わせ先

新発田市社会福祉協議会
TEL 23-1000



\\ 助成団体を募集します //

赤い羽根共同募金『公募型助成』利用しませんか

誰もが住み慣れた地域で安心して暮らせる福祉のまちづくり(地域福祉)の活動を応援することを目的に、令和8年度に実施する事業へ助成を行います。

〈例えばこのような活動が対象です〉

- ・高齢者と園児の交流事業、こども会活動
- ・子育てママサロン、赤ちゃん交流サロン
- ・まちづくり活動、居場所づくり 等

まだ活動はしていないが、立ち上げたいなどのご相談もお待ちしております♪



対象団体 新発田市内で地域住民を対象に自主的・自発的に進める地域福祉活動を行う組織等で、共同募金の趣旨について理解、共感し、この活動に自ら積極的に参画、推進する団体。

助成金額 上限15万円

※総事業費の1割は自己負担となります。

※公募型助成の予算を超える申請があった場合は、助成金額が減額となります。

募集期間

令和8年

4月1日(水)～5月15日(金)

問い合わせ・申込先

〒957-0054 新発田市本町4-16-83

新発田市共同募金委員会(新発田市ボランティアセンター内)

TEL 23-1000 FAX 26-3300

◎ 善意の寄付 ◎

令和8年1～2月(敬称略・順不同)

一般寄付

株式会社新世企業	4,055円
城下町新発田会	30,000円
川上克義	4,041円
匿名(1名)	192,326円

寄付物品

城下町新発田会…ハガキ、テレホンカード
本町1丁目町内会…タオル、石鹸

アルミ缶

居食家あかれんが

使用済切手

社会保険労務士法人篠田パートナーズ事務所、新潟県立新発田病院患者サポートセンター、株式会社新世企業、株式会社宮野食品工業所、小柳産業株式会社、株式会社伊藤組、北越ロードサービス株式会社、スポーツショップ キャプテン、新発田市役所、紫雲寺郵便局、城下町新発田会、新発田市第二地区民生委員児童委員協議会

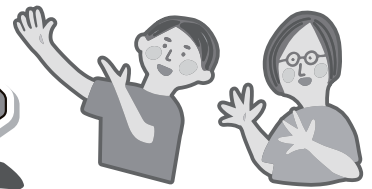
◎ 令和7年度入れ歯寄付報告 ◎ 78個 57,884円

タオル寄付
募集中です

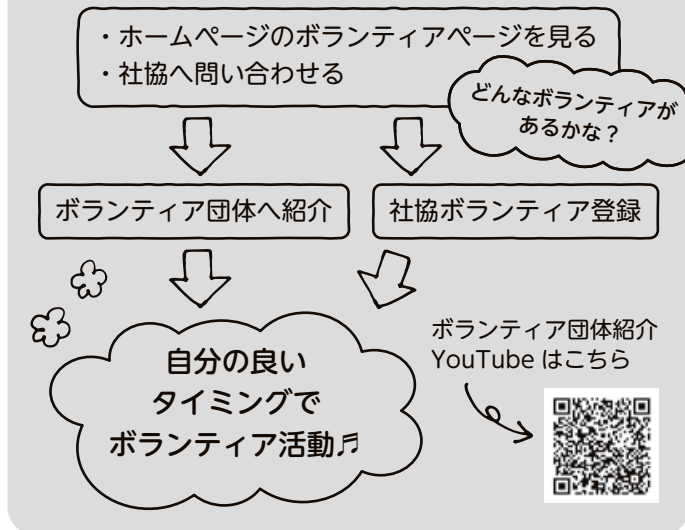
ご協力ありがとうございました

あなたの得意が
誰かのためになる

ボランティア はじめませんか？



〈活動までの流れ〉



新発田市には今も、70を超えるボランティア団体があります。また、個人で活動されている方も多くいます。その活動は全て地域に住む方々のため…という思いが詰まったものばかりです。

社会福祉協議会では、1日のうちのほんの数十分からでもできる、あなたにぴったりのボランティア活動を一緒に考えていきます。



地域の集いの場「サロン」

サロンとは 地域の方ならどなたでも参加できる、地域住民が運営主体の「地域の集いの場」です。『生きがいがづくり・閉じこもり防止・健康づくり』などを目的としています。



市内サロンの開催場所の詳細については、こちらをご覧ください



社協登録している市内のサロン 125団体 (令和8年2月28日現在)

地区	開催場所	地区	開催場所	地区	開催場所
外ヶ輪	10ヶ所	五十公野	9ヶ所	加治	7ヶ所
猿橋	1ヶ所	松浦	7ヶ所	佐々木	12ヶ所
御免町	2ヶ所	米倉	2ヶ所	豊浦	22ヶ所
二葉	6ヶ所	川東	10ヶ所	紫雲寺	11ヶ所
住吉	3ヶ所	菅谷	9ヶ所	加治川	10ヶ所
東豊	3ヶ所	赤谷	1ヶ所		

～サロンに行きたい!サロンをつくりたい!など、ご相談ください～

問い合わせ先
編集・発行



社会福祉法人 新発田市社会福祉協議会

〒957-0054 新発田市本町4-16-83 (ボランティアセンター内)

TEL: 23-1000 FAX: 26-3300 (土・日・祝日を除く)

ホームページ <https://www.shibata-shakyo.or.jp>

社協だより(PC版) がご覧になれます



しばた社協だよりは、ボランティアグループ音声訳「むぎの会」により音声訳されています。

