

# 発達障がいの理解のために

## 発達障がいってなんだろう？

「発達障がい」は身近にあるけれども、社会の中で十分に知られていない障がいでした。また、「発達障がい」のある人は、特性に応じた支援を受けることができれば十分に力を発揮できる可能性があります。従来はその支援体制が十分ではありませんでした。

このような背景を踏まえ、発達障がいについて社会全体で理解して支援を行っていくために、平成17年4月に「発達障害者支援法」が施行されました。

## 発達障がいってどんな障害？

『「自閉症、アスペルガー症候群その他の広汎性発達障がい」「学習障がい」「注意欠陥多動性障がいその他これに類する脳機能障がい」であってその症状が通常低年齢において発現するもの』と定義されています。

### それぞれの障がいの特性

- 言葉の発達の遅れ
- コミュニケーションの障がい
- 対人関係・社会性の障がい
- パターン化した行動、こだわり

知的な遅れを伴う  
こともあります

自閉症

広汎性発達障がい

アスペルガー症候群

注意欠陥多動性障がい (AD/HD)

- 不注意
- 多動・多弁
- 衝動的に行動する

学習障がい (LD)

- 「読む」、「書く」、「計算する」等の能力が、全体的な知的発達に比べて極端に苦手

- 基本的に、言葉の発達の遅れはない
- コミュニケーションの障がい
- 対人関係・社会性の障がい
- パターン化した行動、興味・関心のかたより
- 不器用（言語発達に比べて）

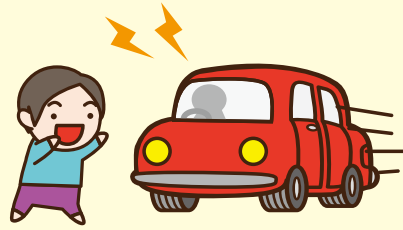
## さまざまな発達障がいのタイプの一例

### 自閉症

#### 【特徴の主なもの】

- 対人関係の困難さ
- コミュニケーションの困難さ  
言葉をうまく使えなかったり、特異な言葉の使い方、例えば「オウム返し」をしたりします。
- 行動・動作の特徴  
手をひらひらさせたり、上半身をゆすったりするような動作を繰り返すこともあります。
- 活動や興味の範囲が狭い
- 変化に対する不安や抵抗
- 想像力が弱い
- アンバランスな感覚
- アンバランスな能力

危険がわからない



オウム返し



友達と遊べない

#### 【心のこもったコミュニケーションのために】

自閉症の人達は、性格的に極めて純粋で、要求や感情をありのままに表す人達です。付き合ってみると楽しい人達でもあるのです。しかし、時にはこだわりや癖が、おかしく見えることがあるかもしれません。でも、それは「理由がある」とご理解ください。

自閉症の人が望むのは「自閉症でも OK」という心のバリアフリーです。

自閉症の人は、その特性から正しい理解と適切なサポートが必要です。

自閉症の人が暮らしやすい社会は、どんな人でも暮らしやすい、豊かな社会です。

### アスペルガー症候群

#### 【特徴の主なもの】

- 自閉症的な特徴
- 人づきあいが苦手
- コミュニケーションが苦手
- 想像したり、空想したりすることが苦手
- 姿勢のくずれ、多動や不器用

#### 【心のこもったコミュニケーションのために】

- 正しい理解が必要。

他の発達障がいと間違われがちですが対応策はそれぞれ異なるのできちんと現状を把握することが大切です。

- わかりやすい対応をする。

想像力を働かせることや、耳で聞く言葉や会話を理解することが苦手なので、何をするのか、わかるような視覚的なアプローチが重要です。

## 注意欠陥多動性障がい AD/HD

### 【特徴の主なもの】

年齢や発達に不釣り合いな不注意さや衝動性、多動性を特徴とする発達障がい、日常生活や学習に支障をきたす状態をいいます。

「不注意が目立つタイプ」

「多動性・衝動性が目立つタイプ」

「混合タイプ」

の3つに分けられます。

AD/HDは生まれつきの脳の発達の偏りが関係していると考えられており、育て方やしつけによっておこるものではありません。



### 【心のこもったコミュニケーションのために】

●特性を理解しないままに、ただしつけを厳しくしても、症状を改善することはできません。

## 学習障がい LD

### 【特徴の主なもの】

知能に大きな問題がなく、目も見え、耳も聞こえているのに、「聞く」、「話す」、「読む」、「書く」、「計算する」、「推論する」のいずれか1つ以上がうまくできない状態をいいます。

### 【心のこもったコミュニケーションのために】

学習障がいには脳の発達特性が関係しています。本人の努力が足りないせいではありません。

- 診断を確実に
- 学習法を工夫～ときには道具を使って～
- 学校の先生の協力を得る
- 好きなこと、得意なことをみつける

### 主な相談機関

○新潟県発達障害者支援センター「RISE(ライズ)」

### 主な支援団体

- 新潟いなほの会～発達障害児者親の会～  
～発達障害を持つ人達が地域の中で自立した生活ができるように様々な関係機関等とのネットワークを構築しよう
- 下越自閉症親の会
- スプラウトの会