

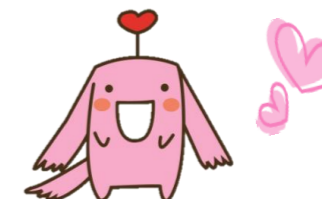
平成29年度～



新発田市社会福祉協議会

思いやりの気持ちと支え合いのこころを育む

ふくし出前講座



ふくし出前講座一覧

項目の☆☆は改訂後の追加メニューです。

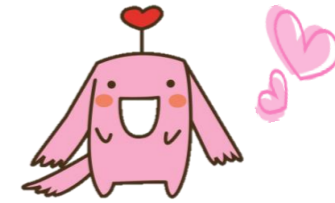
No.	項目	講座のメニュー	学習種別	講師/協力団体	講座内容
1	講話	目の見えない人のおはなし	障がい（視覚）	新発田音声パソコンフィンゲル	実際に視覚障がい当事者の生の話から相手の気持ちを考え、障がいの理解を深める。
2	講話	盲導犬との暮らしについて	障がい（視覚）	新発田音声パソコンフィンゲル	盲導犬ユーザーの方から話を聞いて、理解を深める。
3	体験	ブラインドウォーク体験	障がい（視覚）	新発田音声パソコンフィンゲル	視覚障がい者の移動体験をし、見えないことに関する理解を深める。
4	体験	点字体験	障がい（視覚）	新発田まどかグループ	点字の読み書きを体験し、視覚障がいについて考える。
5	体験	音声パソコン体験	障がい（視覚）	新発田音声パソコンフィンゲル	視覚障がい者への情報支援を体験し、障がいの理解を深める。
6	講話	耳の聞こえない人のおはなし	障がい（聴覚）	手話サークル木の芽の会 /新発田手話サークル	実際に聴覚障がい当事者と通訳とのやりとりを学び、相手の気持ちを考え、障がいの理解を深める。
7	体験	手話体験	障がい（聴覚）	手話サークル木の芽の会 /新発田手話サークル	手話を使って聴覚障がい者とのコミュニケーションについて学ぶ。
8	☆☆ 講話	障がい者の支援について	障がい	心の相談支援ウィング/緑風園相談室	障がい者を支えている色々な人（サービス）について学ぶ。
9	☆☆ 講話	知的障がいとは？	障がい	緑風園相談室/新発田市手をつなぐ育成会	知的障がいについて学びを深める。
10	☆☆ 講話	精神障がいとは？	障がい	心の相談支援ウィング	精神障がいについて学びを深める。
11	☆☆ 講話	発達障がいとは？	障がい	心の相談支援ウィング	発達障がいについて学びを深める。
12	体験	高齢者疑似体験	高齢	社会福祉協議会職員	高齢者の身体状況を装具をつけて体験し、高齢者の生活について考える。
13	講話	認知症とは？（認知症サポーター養成）	高齢	地域包括支援センター職員	認知症について学び、理解を深める。認知症の方の支援について考える。
14	☆☆ 講話	高齢者の支援について	高齢	地域包括支援センター職員	高齢者を支えている色々な制度やサービス、介護保険について学ぶ。
15	講話	車いすを利用した生活について	障がい（身体） /高齢	自立生活センター新発田	実際に車いすで生活している方の生の話から、相手の気持ちを考え、理解を深める
16	体験	車いす体験	障がい（身体） /高齢	社会福祉協議会職員	車いすの使い方を学び、自走や介助の体験をする。
17	☆☆ 講話/体験	介護とは？介護体験 ～出張なんでも介護団～	障がい/高齢	介護事業所職員	介護の現状や知識に触れ、介護の仕方について体験的に学ぶ。



新発田市社会福祉協議会

思いやりの気持ちと支え合いのこころを育む

ふくし出前講座



ふくし出前講座一覧

項目の☆☆は改訂後の追加メニューです。

No.	項目	講座のメニュー	学習種別	講師/協力団体	講座内容
18	☆☆ 講話	年金のおはなし	障がい/高齢	新発田年金事務所職員	現在の年金制度について簡単な仕組みを学び、制度をイメージする。
19	☆☆ 講話	成年後見制度とは？ ～判断力・理解力の低下した方の権利を守るために～	障がい/高齢	新発田市成年後見センター	判断力・理解力の低下した方等のお手伝いについて理解を深める。
20	☆☆ 講話	ボランティアとは？ ～身近なボランティア活動～	ボランティア	社会福祉協議会職員	自分たちにできる身近なボランティア活動について学ぶ。
21	講話	収集ボランティア活動とは？	ボランティア	社会福祉協議会職員	使用済み切手やアルミ缶等の収集ボランティア活動について正しい理解を深める。
22	☆☆ 講話	社会福祉協議会の赤い羽根共同募金 と社会福祉協議会の寄付金について	ボランティア	社会福祉協議会職員	募金の意義や使い道を学び、善意のお金について理解を深める。
23	講話	災害ボランティアとは？	ボランティア	社会福祉協議会職員	災害ボランティアについて学び、自分たちにできることを考える。
24	☆☆ 講話	支え合いの仕組みづくりについて	地域	社会福祉協議会職員	「支え合い」をテーマに人との繋がりやその大切さについて感じてもらう。
25	☆☆ 講話	民生委員活動について	地域	新発田市民生委員児童委員連合会	民生委員についての概要や民生員活動について学ぶ。
26	☆☆ 講話	福祉のお仕事のいろいろ	福祉全般	新潟県社会福祉協議会 福祉人材センター	福祉に関する様々な仕事について知り、その使命ややりがいを理解し興味をもってもらおう。
27	☆☆ 講話	福祉について	福祉全般	社会福祉協議会職員	福祉全般に関して理解を深める。福祉に興味をもってもらおう。
28	☆☆ 講話	傾聴（けいちょう）について	福祉全般	サルビアの会	「傾聴」の仕方やその影響について学びを深め体験的に理解する。
29	☆☆ 講話	老後のお金、不安を解き明かす！ 死ぬまでお金に困らないために	その他	新潟県金融広報アドバイザー	老後の生活設計や保険のこと、生きていくために必要なお金のことなど、お金に関する悩みを減らすための知識を学ぶ。
30	☆☆ 講話	騙されないで！悪徳商法や架空 請求について	その他	消費生活サポートあやめネット	悪徳商法の色々、クーリングオフ、消費者被害の相談窓口の案内などをビデオ・寸劇・歌などを交えた講座で学ぶ。
31	☆☆ 体験	ロボットを使ったプログラミング入門講座	その他	NPO法人 新発田科学技術教育ネットワーク	ロボットを使ってプログラミングの基礎を学ぶ。
32	☆☆ 体験	スクラッチ（プログラミング言語）講座	その他	NPO法人 新発田科学技術教育ネットワーク	パソコン画面上の猫を動かしてプログラミングの基礎を学ぶ。
33	☆☆ 講話	防犯や特殊詐欺について	その他	新発田警察署生活安全課	防犯や特殊詐欺についての知識を学ぶ。
34	☆☆ 講話	交通安全について	その他	新発田市地域安全課防犯交通安全係	交通安全についての知識を学ぶ。
35	☆☆ 講話	防災について	その他	新発田市地域安全課消防防災係	交通安全についての知識を学ぶ。

* 上記以外のご希望がございましたら、ご相談ください。

【問い合わせ】 新発田市社会福祉協議会 TEL: 23-1000