



### 赤い羽根共同募金 助成金交付式を行いました

市民の皆さまからご協力いただいた赤い羽根共同募金の助成金交付式が新発田市生涯学習センターで行われ、福祉団体6団体に助成金目録(総額147万6千円)の贈呈を行いました。

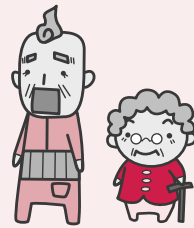


新潟県共同募金会新発田市支会 共同募金助成金交付式

●地域活動支援センター等及び障害者小規模作業所環境整備支援助成  
NPO法人作業所あゆみ/NPO法人しば草会/NPO法人自立生活センター新発田/NPO法人はとの会/フリースペースみのり/NPO法人ハローハロー

### 金婚(結婚50年) おめでとうございます

新発田市では今年度金婚(結婚50年)を迎えるご夫婦をお祝いし、記念品を贈呈します。



該当する方は7月末までにご連絡ください。

- 対象/昭和38年4月1日から昭和39年3月31日までの間に結婚した夫婦(平成26年3月31日までに結婚50年を迎える夫婦)
- 連絡先/担当民生委員または新発田市社会福祉協議会 地域福祉課
- 問い合わせ/  
新発田市社会福祉協議会 地域福祉課  
TEL23-1000

### 新潟県介護支援専門員実務研修受講試験のご案内

試験日 平成25年10月13日(日)  
[受験の手引き]の配布場所 新発田市本町4丁目16番83号 ボランティアセンター内  
配布期間 平成25年6月24日(月)~7月12日(金)  
時間 平日9:00~17:00

※ボランティアセンターでは『受験の手引き』の配布のみです。試験についての質問にはお答えできませんので、お手数ですが新潟県社会福祉協議会・実務研修受講試験実施本部(TEL025-281-5526)までお問い合わせ下さい。

### 社協に寄せられた皆さまの善意 平成25年3~4月分

ご協力ありがとうございました (敬称略・順不同)

一般寄付 新発田市の福祉のための活動費となります	
寄付者名	寄付金
新発田ゲートボール連盟	5,000円
NSTチャリティゴルフ	65,000円
秋元流豊舟会	30,000円
匿名(7件)	2,072,918円

寄付物品 新発田市のデイサービス等福祉施設で使用されます	
寄付者名	寄付物品
非核平和新発田市民の会 ボランティア部	未使用テレホンカード、未使用切手
鹿島 愛子	ミシン
たんぼほの会	タオル
匿名	入浴剤、布、手芸用品

アルミ缶 換金し、新発田市の福祉のための活動費となります		
寄付者名	寄付者名	寄付者名
ポフィー	斉藤 政司	東新町2丁目町内会

使用済切手・テレカ等カード 全国で活動する福祉団体のための活動費となります		
寄付者名	寄付者名	寄付者名
新発田市役所	新発田阿賀北地区保護司会	加治川JVC 仲山と志男
新発田建設株	新発田阿賀北地区保護司会 地域活動部	上本田寿クラブ
豊浦商工会女性部	新発田友の会	天王郵便局
尙石井建材	NPO法人きいろいふうせん	尙松屋茶舗
介護老人保健施設 ヴィラ菅谷	尙越後飼料 本田 あや子	ハローワーク新発田
尙小野左官工業所	株関川水道・株関川産業	非核平和新発田市民の会ボランティア部
倉嶋 廣	白勢 順一	

ペットボトルキャップ 世界の恵まれない子供達を支援する団体の活動費となります	
寄付者名	寄付者名
新発田阿賀北地区保護司会 地域活動部	NPO法人きいろいふうせん
日渡の近所のおばあちゃん	太陽交通新発田中央(株)
新発田市役所	新発田中央高等学校
尙石井建材	片野 敏彦

災害ボランティア養成研修会 (初級編)  
災害から身を守り、被害を最小限に食い止めるには? 防災に対する意識を高め、災害時のボランティア活動に求められる知識と技術を習得します。  
日時/7月20日(土)  
午前10時~午後4時  
場所/新発田市ボランティアセンター  
参加費/500円  
定員/20名  
申込締切/7月18日(木)

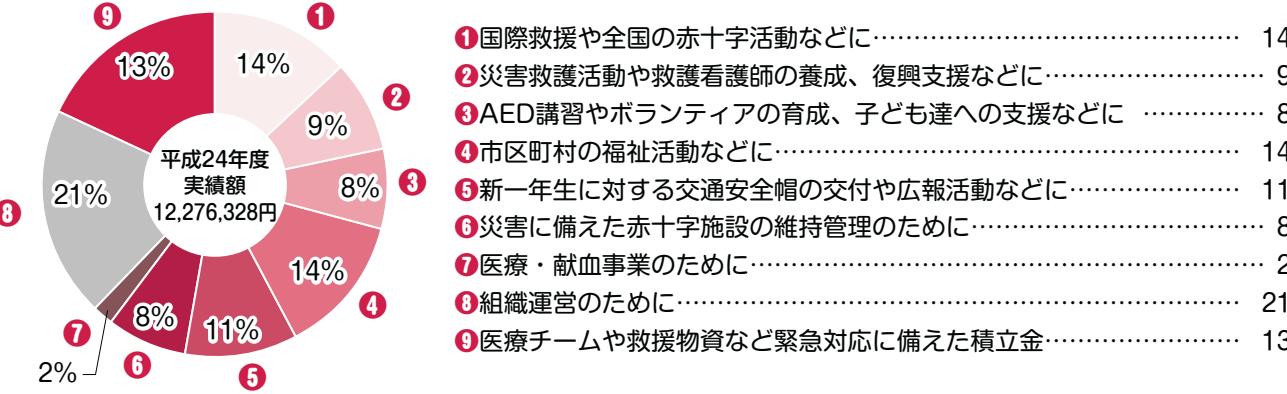
講座・研修等  
お申込み・問い合わせ  
新発田市社会福祉協議会  
地域福祉課 TEL23-1000

タオルのご寄付をお願いします  
現在、デイサービスで使うタオルが不足しています。新品に限らず古いものでも構いません。また、使わなくなった綿のTシャツやシャツ等も併せて募集していますので、ボランティアセンターまでご寄付をお願いします。

## 日本赤十字社活動資金にご協力をお願いします

赤十字の活動は、自治会や町内会を通じて、市民の皆さまからお寄せいただく社費(赤十字会費)と寄付金、企業や団体の皆さまから寄せられる寄付金で成り立っています。  
東日本大震災で避難されている方々への支援や、次の災害に備えた救援物資の備蓄や医療チームの訓練など、救護体制の強化に努めてまいりますので、赤十字活動資金へのご理解とご協力をお願いいたします。

平成24年度 日赤新発田市地区社費収入実績額 12,276,328円



### 赤十字社の新発田市地区ではこのような活動をしています

災害救護活動  
◎住宅火災や自然災害の被災世帯に毛布・タオル等の物資・見舞金を交付  
◎災害時に備え、テントを配置  
◎国内外の災害義援金の受付

赤十字ボランティアの活動  
◎災害時を想定した訓練(炊き出し、救護、アマチュア無線での情報伝達)  
◎視覚障がい者のための点字図書の作製、拡大文字を使用した教科書の作製  
<新発田市地区の活動>

講習会の開催  
◎救急法(心肺蘇生法・AED・応急手当)  
◎健康生活支援講習(高齢者の健康と安全・介護)



しばた社協だよりは皆さまからいただいた「赤い羽根共同募金」の配分金と社協会費で発行されています。

